

Kortbilag til Forslag til Råstofplan 2020 for Region Syddanmark



Januar 2021

SVENDBORG KOMMUNE

Graveområde for sand, grus og sten

Kort nr.	Områdenavn	Areal (ha)
1.9.2	Højles Dong	28
1.9.4	Kirkeby Sand	46
1.9.5	Kølle Banker	34
1.9.7	Lundeborg -kvartssand	36

Interesseområde for sand, grus og sten

Kort nr.	Områdenavn	Areal (ha)
1.9.1	Egense	49
1.9.3	Kirkeby	57
1.9.7	Oure	91
1.9.8	Skårup	25

Graveområde for rød- og gulbrændende ler

Kort nr.	Områdenavn	Areal (ha)
1.9.10	Stenstrup rød og gul	109

Graveområde for rødbrændende ler

Kort nr.	Områdenavn	Areal (ha)
1.9.9	Snarup	44
1.9.10	Stenstrup	577

Graveområde for bentonit

Kort nr.	Områdenavn	Areal (ha)
1.9.11	Tåsinge	41

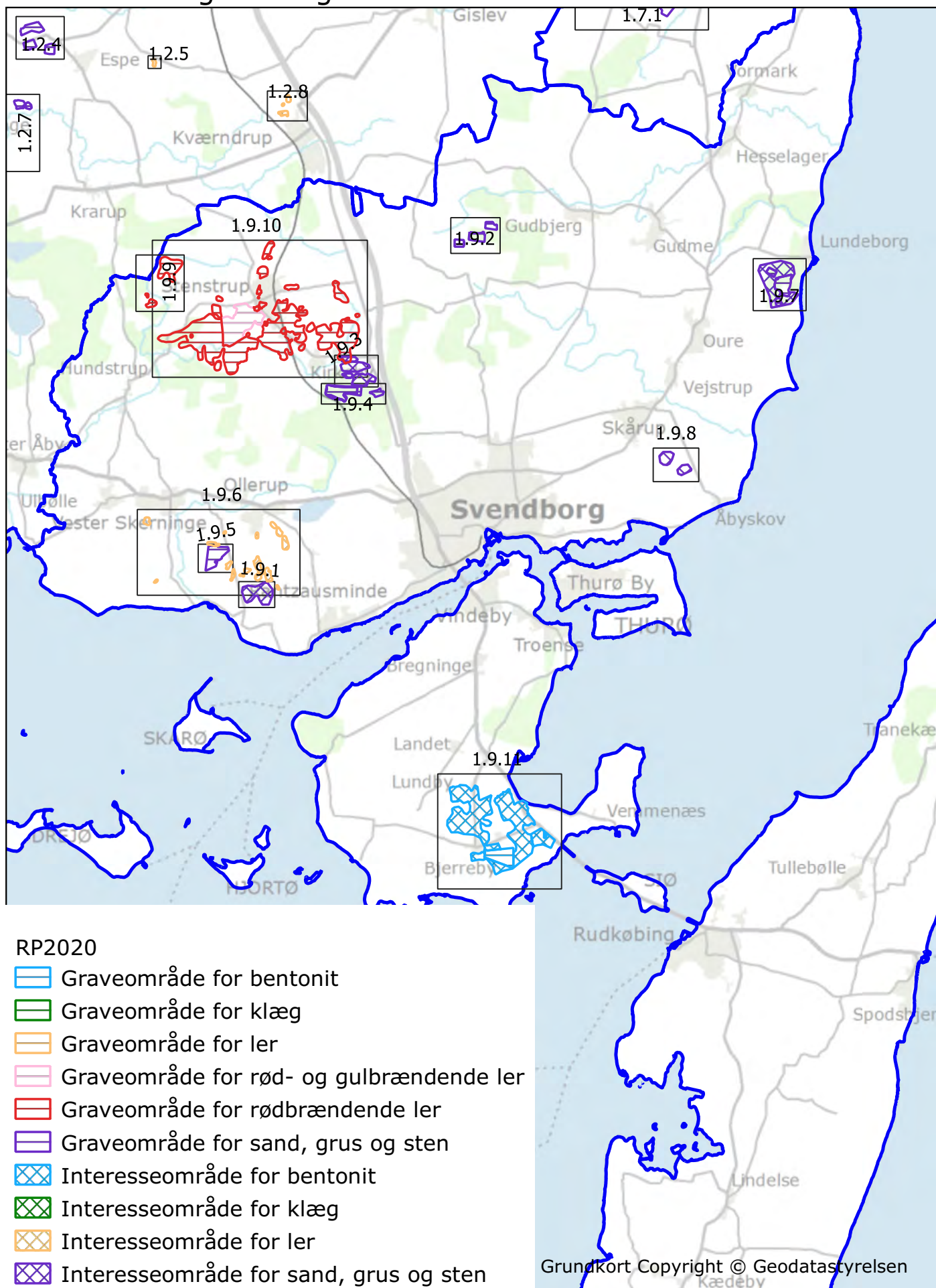
Interesseområde for bentonit

Kort nr.	Områdenavn	Areal (ha)
1.9.11	Tåsinge	378

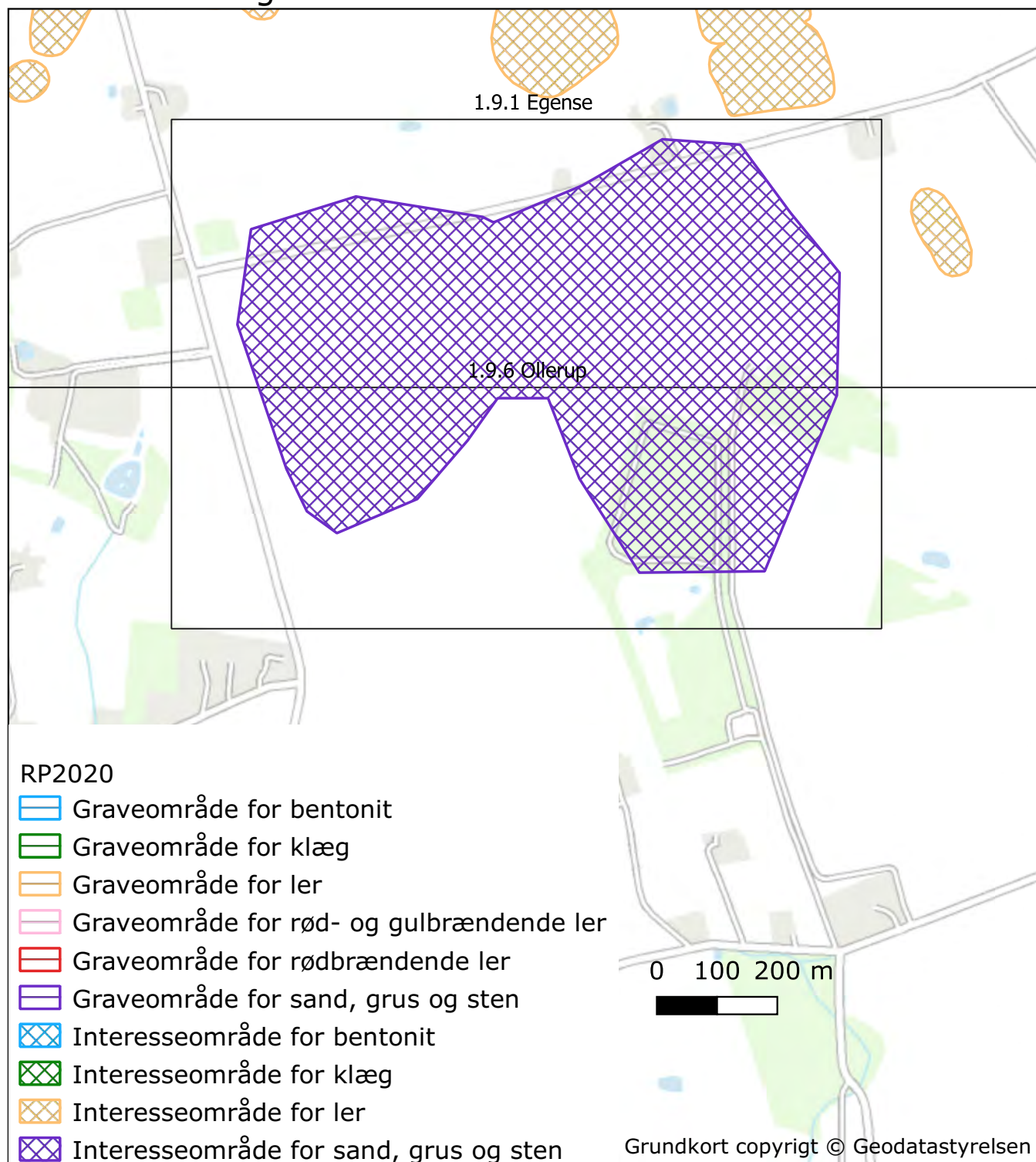
Interesseområde for ler

Kort nr.	Områdenavn	Areal (ha)
1.9.6	Ollerup	54

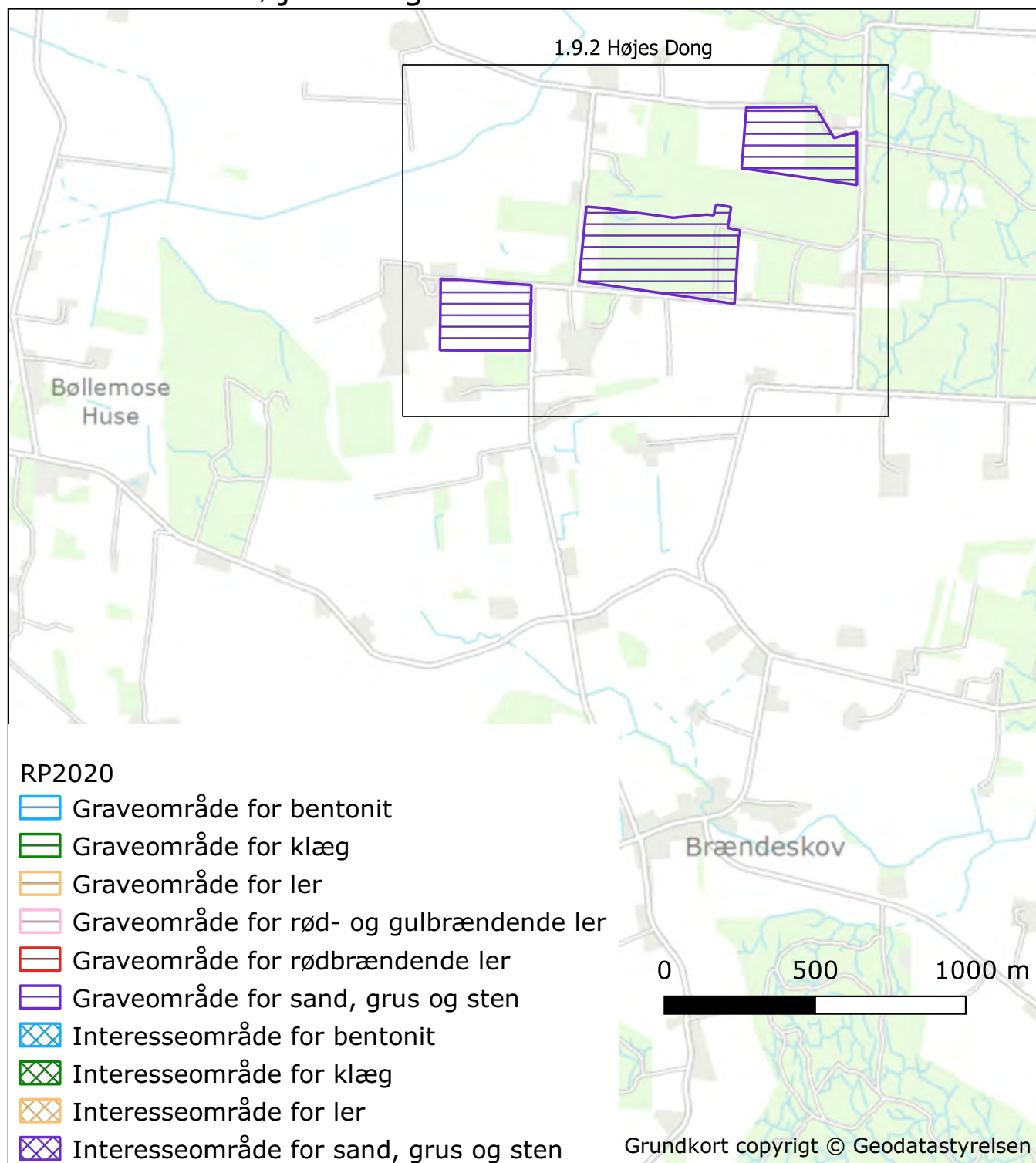
1.9 Svendborg Oversigtskort



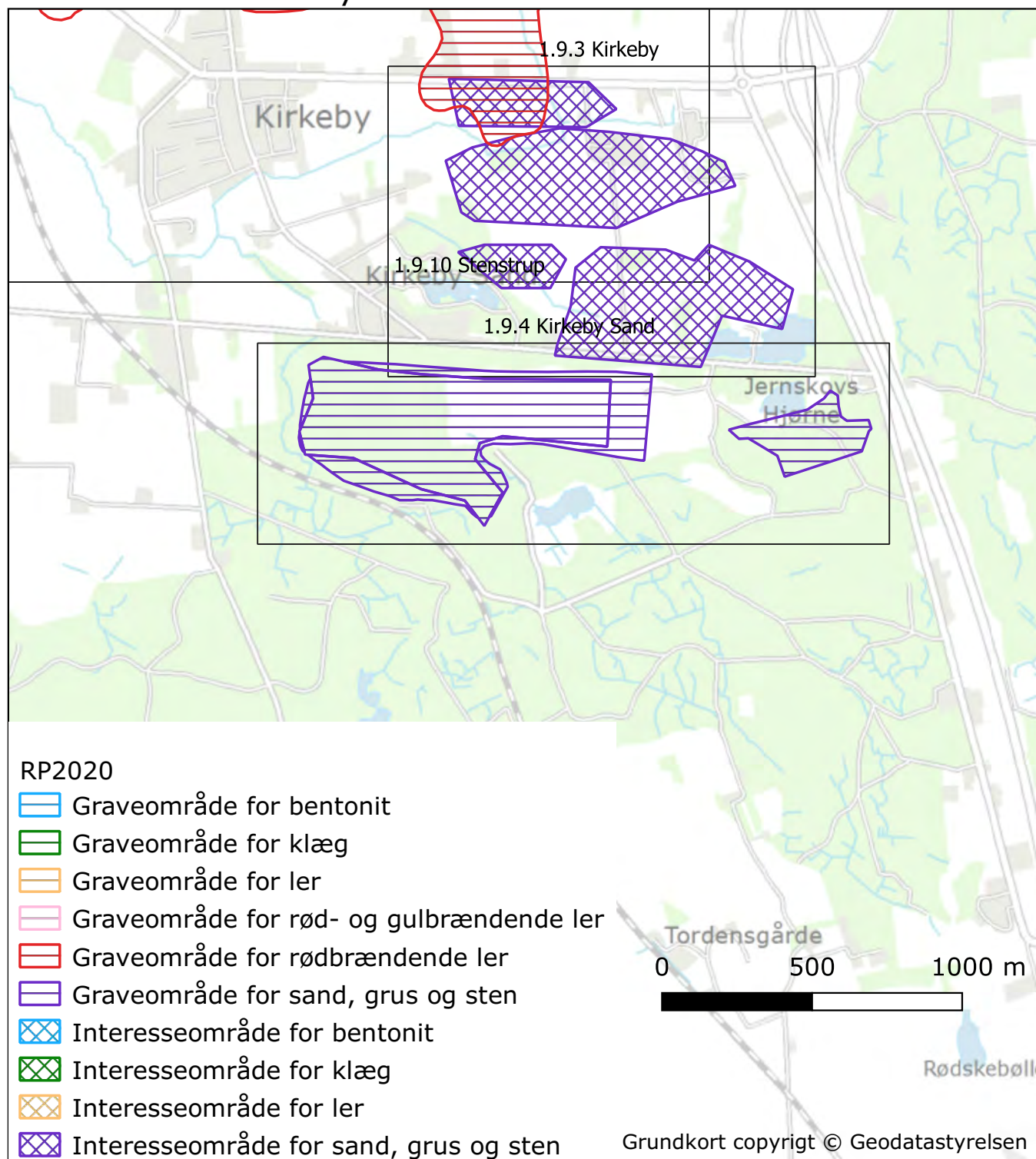
Delkort 1.9.1 Egense



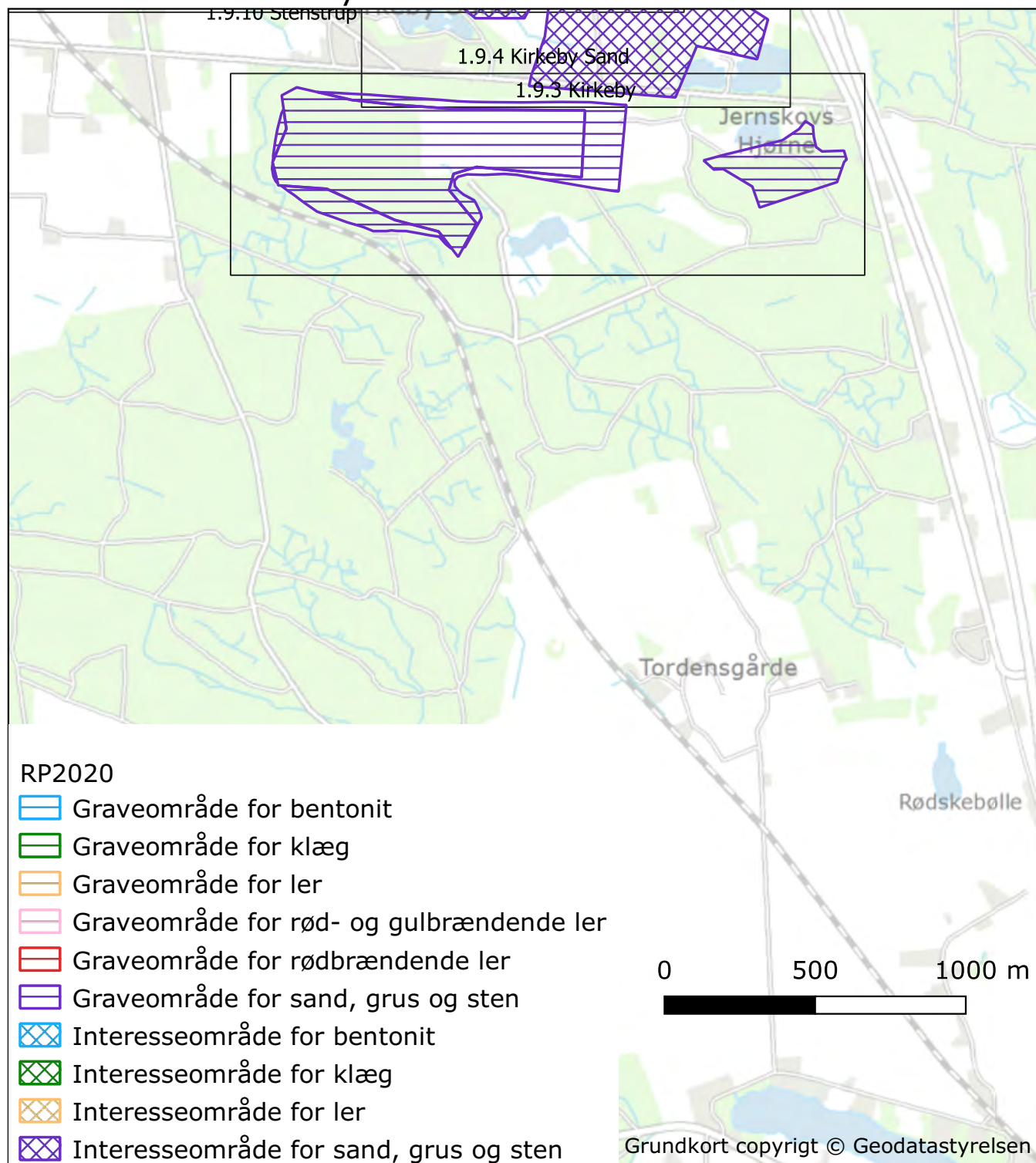
Delkort 1.9.2 Højes Dong



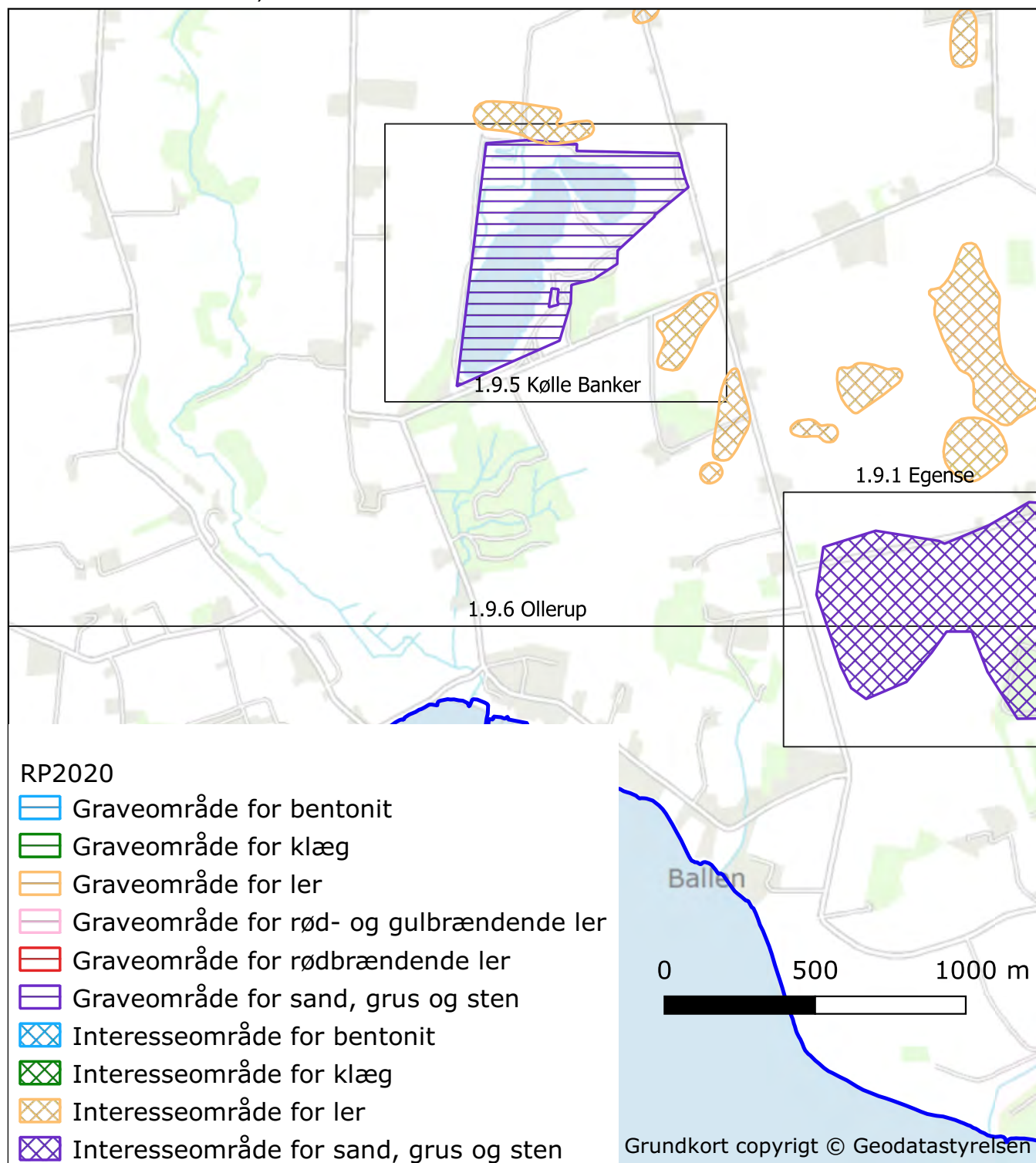
Delkort 1.9.3 Kirkeby



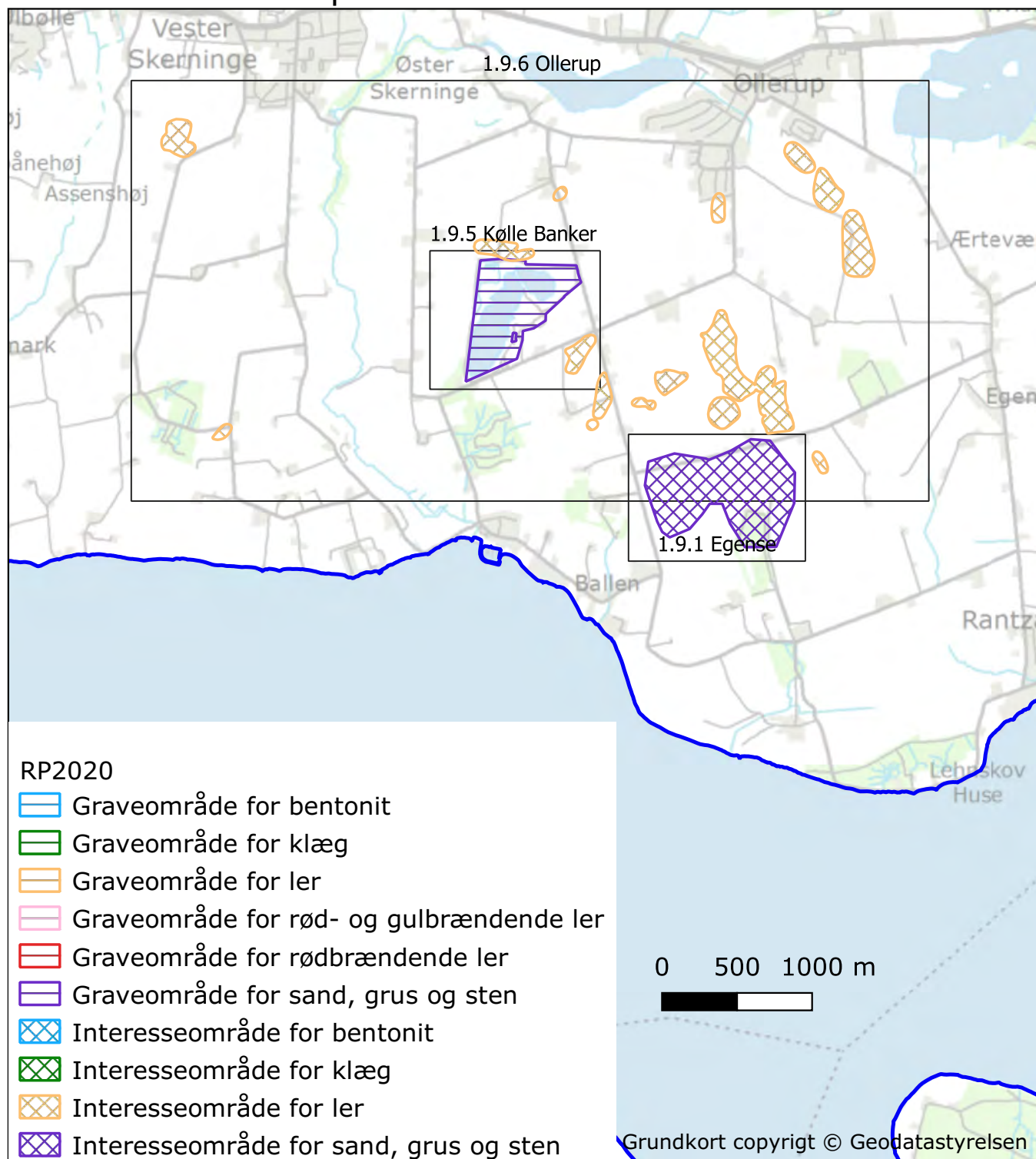
Delkort 1.9.4 Kirkeby Sand



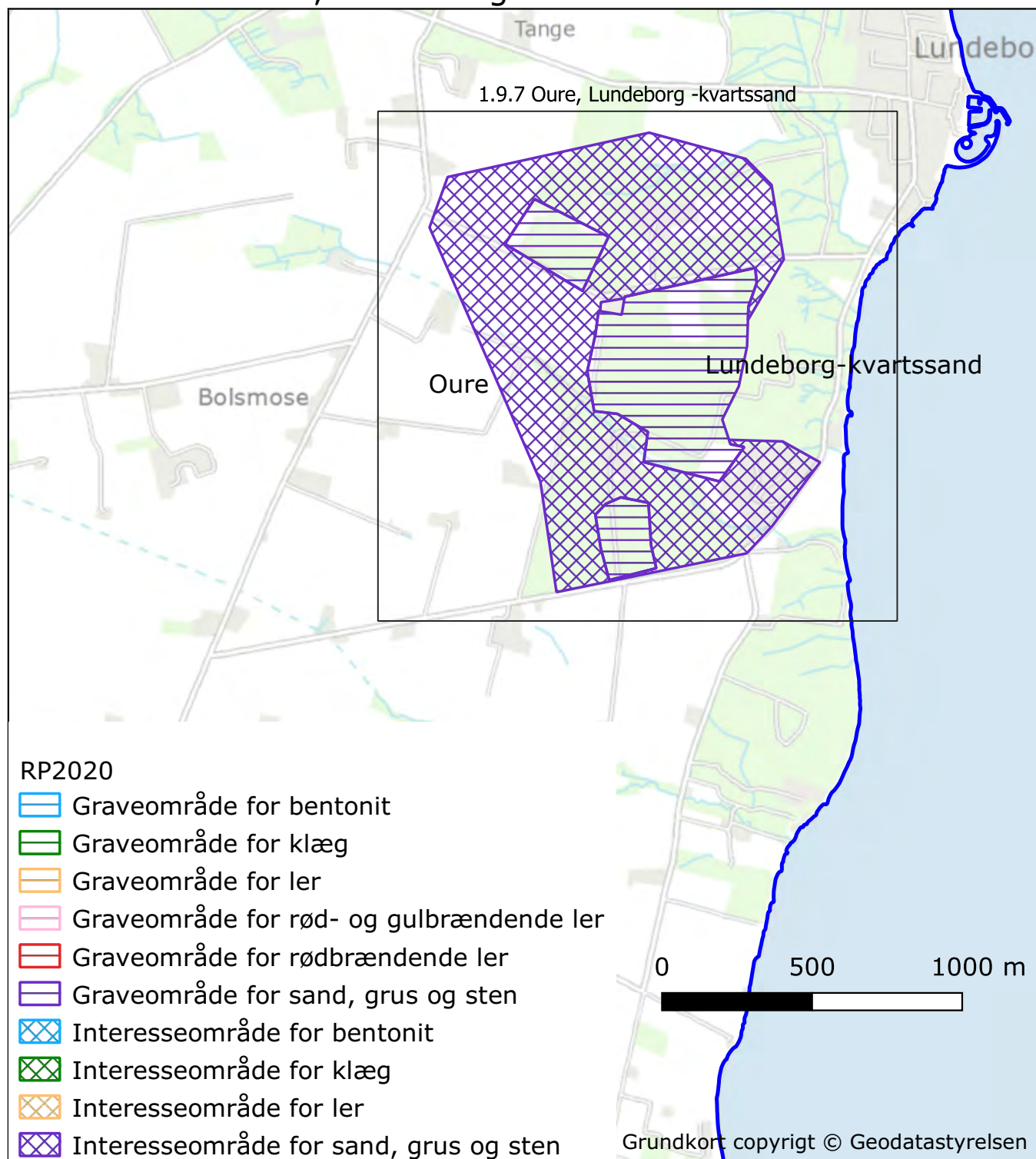
Delkort 1.9.5 Kølle Banker



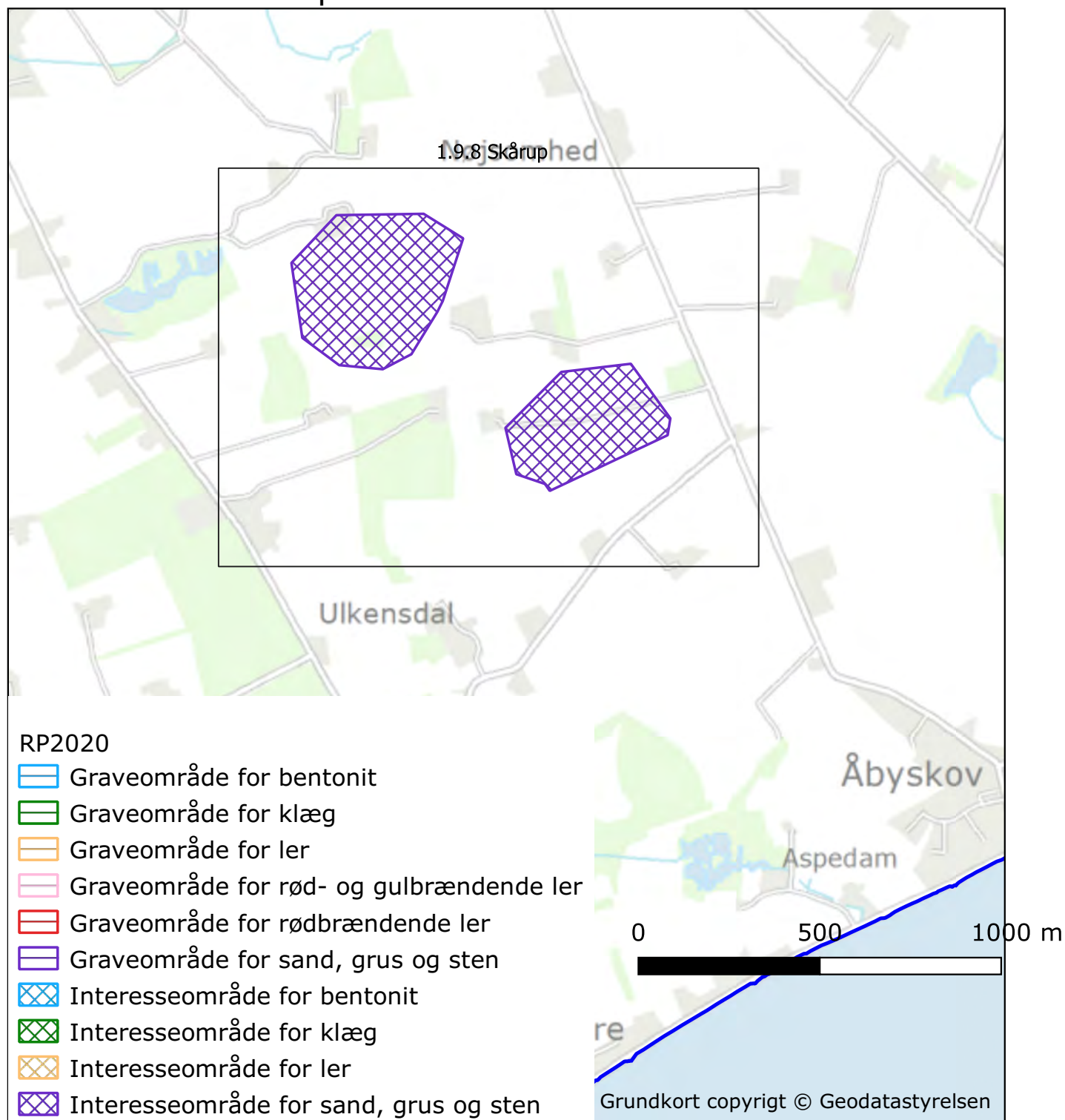
Delkort 1.9.6 Ollerup



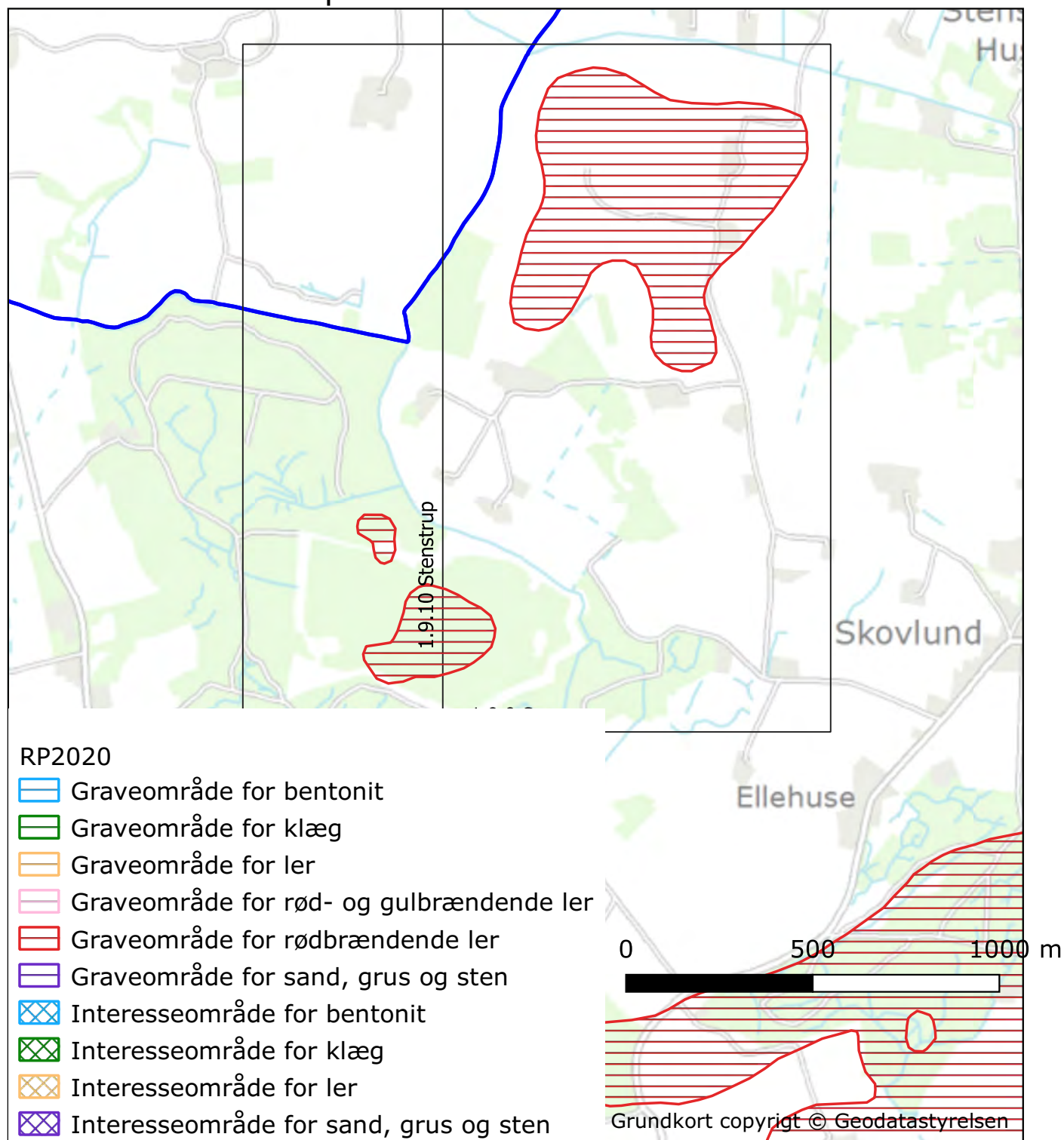
Delkort 1.9.7 Oure, Lundeborg -kvarssand



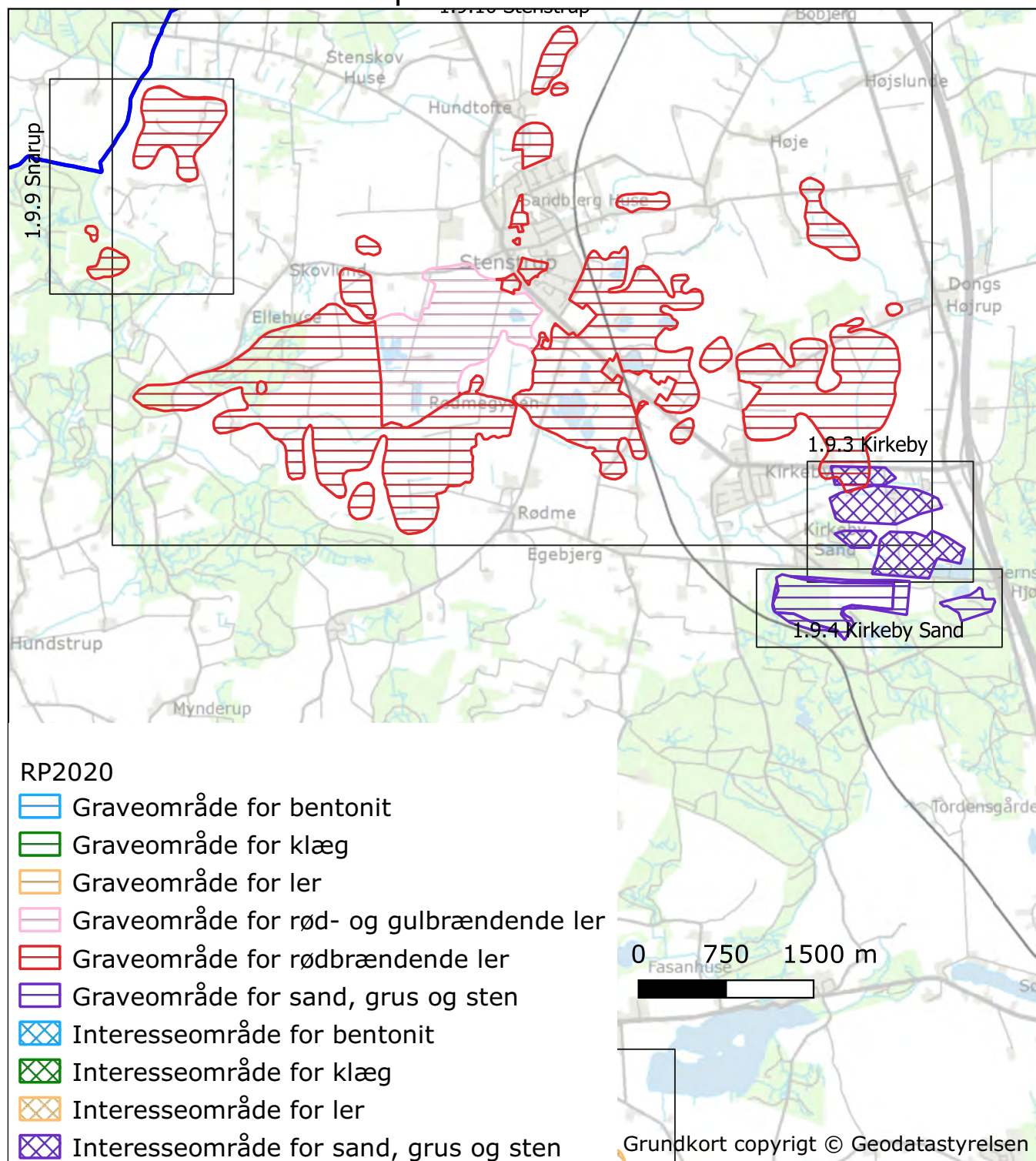
Delkort 1.9.8 Skårup



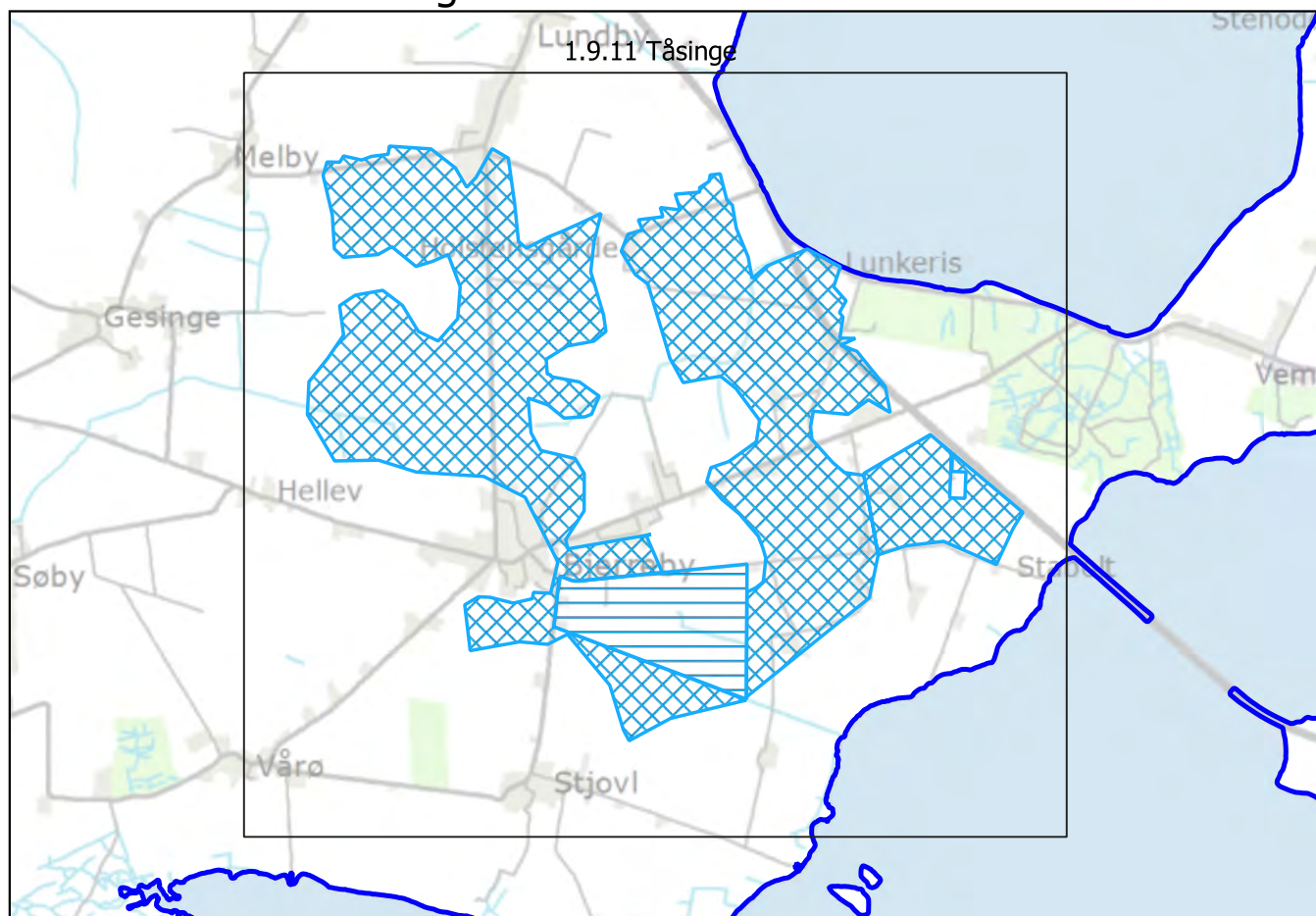
Delkort 1.9.9 Snarup













Delkort 1.9.10 Stenstrup



Delkort 1.9.11 Tåsinge



RP2020

-  Graveområde for bentonit
-  Graveområde for klæg
-  Graveområde for ler
-  Graveområde for rød- og gulbrændende ler
-  Graveområde for rødbrændende ler
-  Graveområde for sand, grus og sten
-  Interesseområde for bentonit
-  Interesseområde for klæg
-  Interesseområde for ler
-  Interesseområde for sand, grus og sten

0 750 1500 m



Grundkort copyright © Geodatastyrelsen